

# 手动铆接机 操作指导书

Manual Riveting Machine  
Operating instructions

常州昱诚净化设备有限公司

版本：1.0



● ● ● 服务热线：18913219460

公司官网：<https://www.czyuchengjh.com/>

# 目 录

## CONTENTS

01

设备安装

---

Equipment Installation

02

设备操作

---

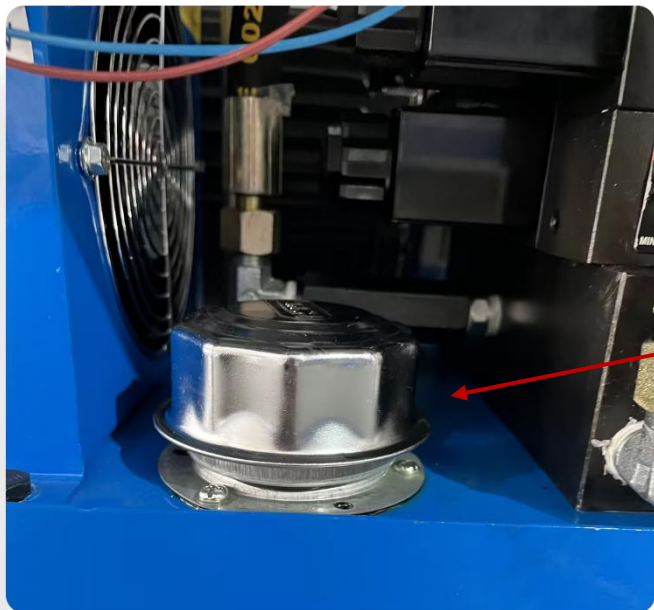
Equipment Operation

03

注意事项

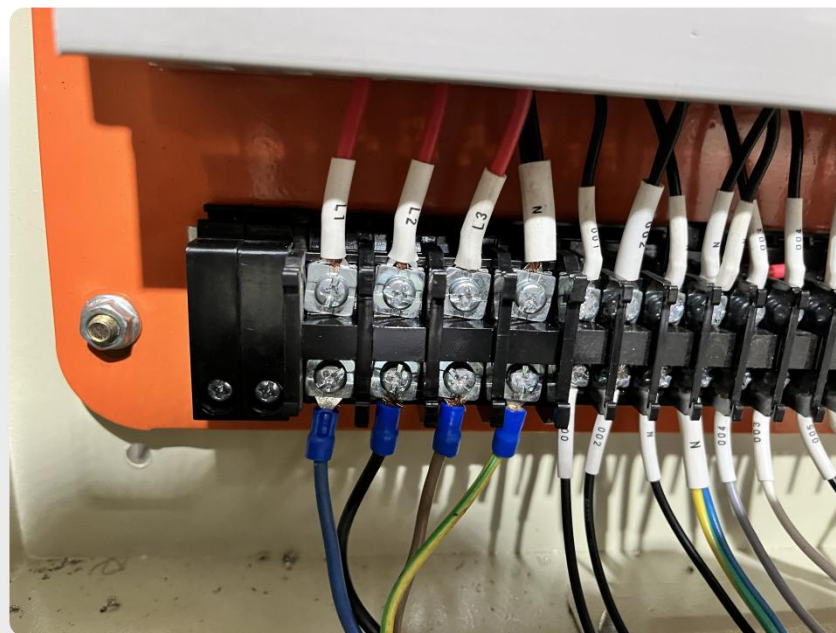
---

Equipment maintenance



- 加注30L【46#抗磨液压油】

- 接上电源开关，380V，三火一零。





1. 推上断路器，打开电源开关（右图上黑色旋钮）。
2. 踩下脚踏开关（右图下），延时3s，油泵开启，检查油泵是否接反，若接反，将u/v/w任意两相对换即可。
3. 工作时，踩下脚踏开关0.5s，模具进行[夹紧放松]一个工作循环。
4. 需要关机时，踩下脚踏开关4s，油泵关闭，或者直接关闭电源开关。



- 工作时压力表正常在5-7公斤。
- 每个班需加一次润滑油，注油孔如右图所示。
- com接X5，延时0.4s  
com接X6，延时0.6s  
com接X7，延时0.8s

