

自动纸框上胶机 操作指导书

Automatic gluing machine
Operating instruction

常州昱诚净化设备有限公司

版本：1.0



● ● ● 服务热线：18913219460

公司官网：<https://www.czyuchengjh.com/>

目 录

CONTENTS

01

设备安装

Equipment Installation

02

设备操作

Equipment Operation

03

设备保养

Equipment maintenance

04

故障排查

fault resolution

05

注意事项

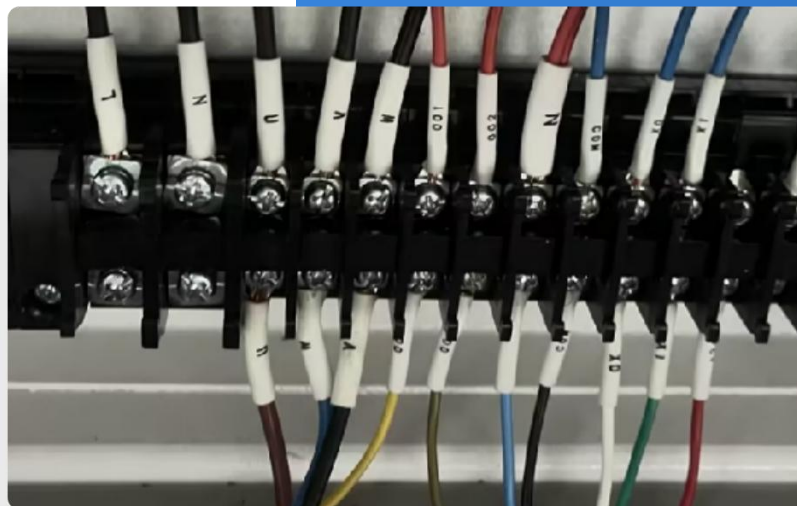
caveat

设备摆放

机器需要放置在水平工作面上，不可有严重倾斜现象，否则会使胶水向一端聚胶而溢到胶盒外边。

使用电源/气源

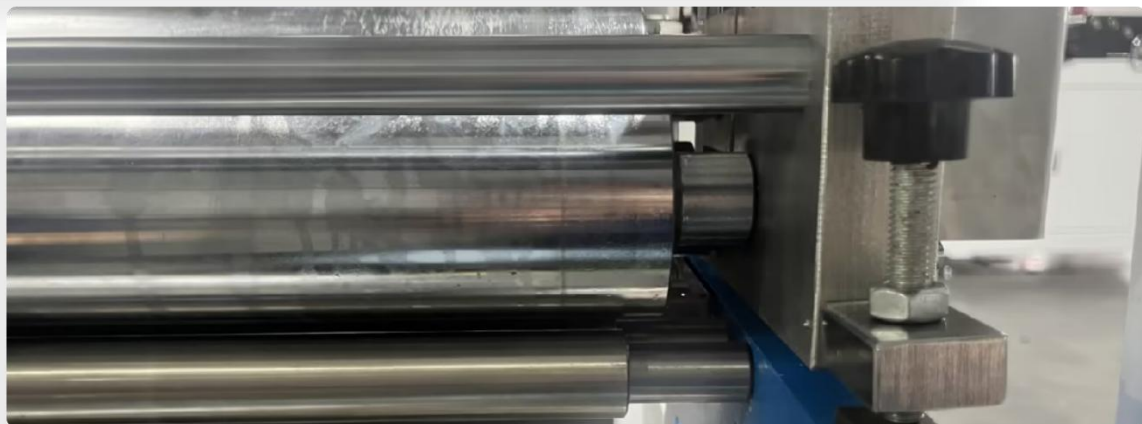
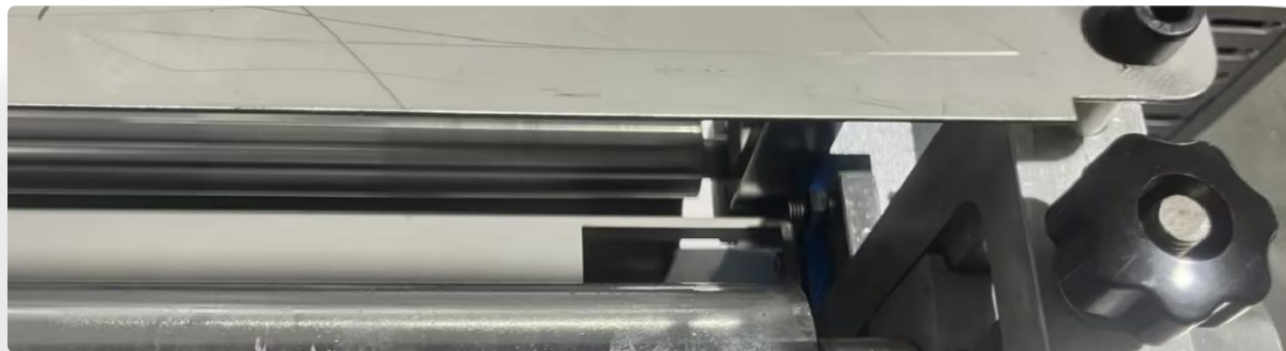
- 使用电源：单相AC220V，本机功率1.5KW
- 使用气源：压力0.6Mpa，流量20L/min



1. 涂胶厚度的调整

旋动涂胶厚度调节手柄（左右各一只），使带胶轮上下移动，与上胶轮间隙发生变化，从而调出满意的胶层厚度。
（顺时针胶会变厚）

注意：生产前需把间隙调到最小，然后再根据需要的胶量，慢慢调大。



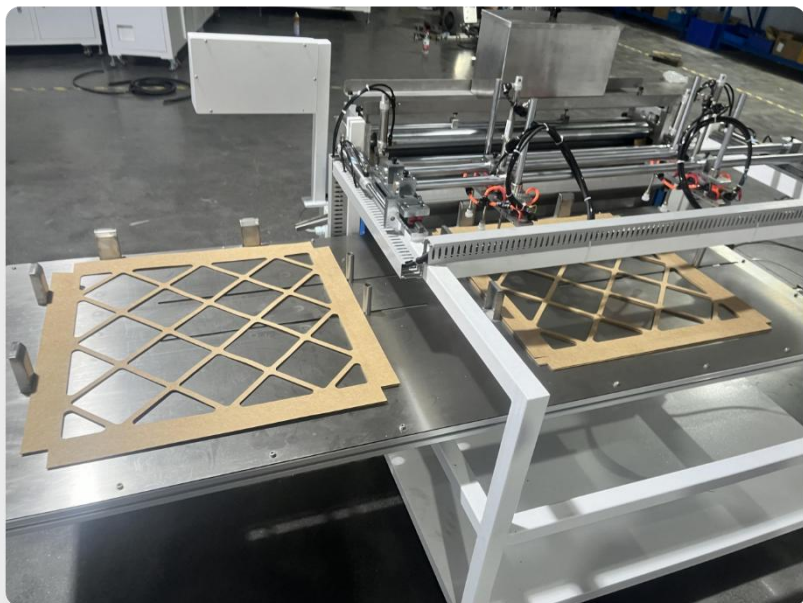
2. 压轮的调整

调动压轮调节手柄（左右各一只）上下移动压轮，从而调整过纸间隙。

注意：此间隙需大于胶轮带胶厚度，否则将会使压轮带胶。

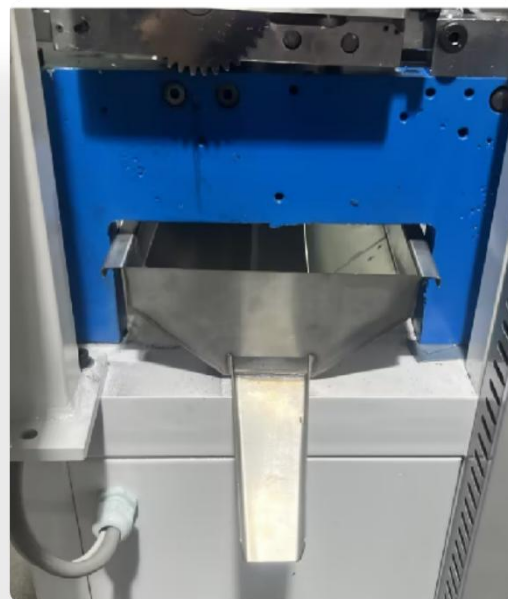
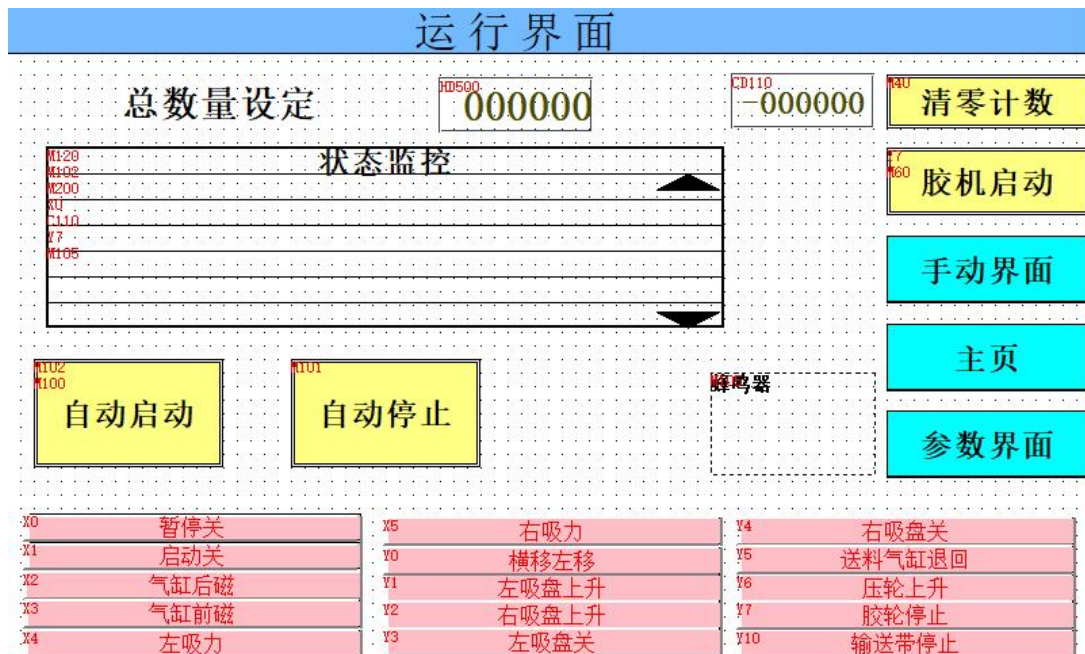
3. 上胶

将盛用胶水的胶桶放置于固定架上，位置基本在机器中部，完成胶盒安装。



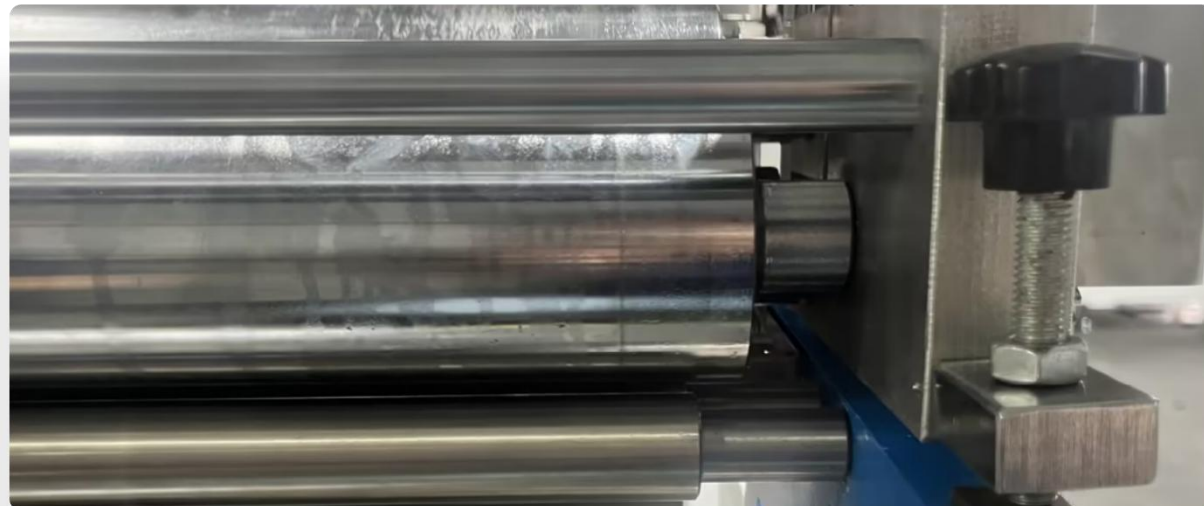
4. 纸框摆放

在移动平台上放上预折好的纸框，注意：进料口处纸框需平整，不然影响进料。纸框需贴住三面靠位，并把圆柱靠位锁紧。



操作流程

1. 打开面板电源开关，触摸屏亮起
2. 设定总数量，点击胶机启动，滚胶轮运转
胶机速度可通过参数界面，胶机速度进行设置，推荐范围40-60
3. 出胶口需要放置接胶桶，可根据需求把出胶槽头部进行垫高，增加胶水流动性



操作流程

4. 打开胶桶阀门，如胶的粘度过高，可更换大阀门或稍微加点水。

注意：工作期间，胶水要一直流，如出现无胶，滚筒上就会固化，影响使用。

5. 调节胶水厚度调节螺丝，使滚筒上的胶水厚度满足使用要求，正常需要0.2mm左右的厚度。

6. 按下绿色按钮或触摸屏上的自动启动按钮即可进行作业。

参数界面

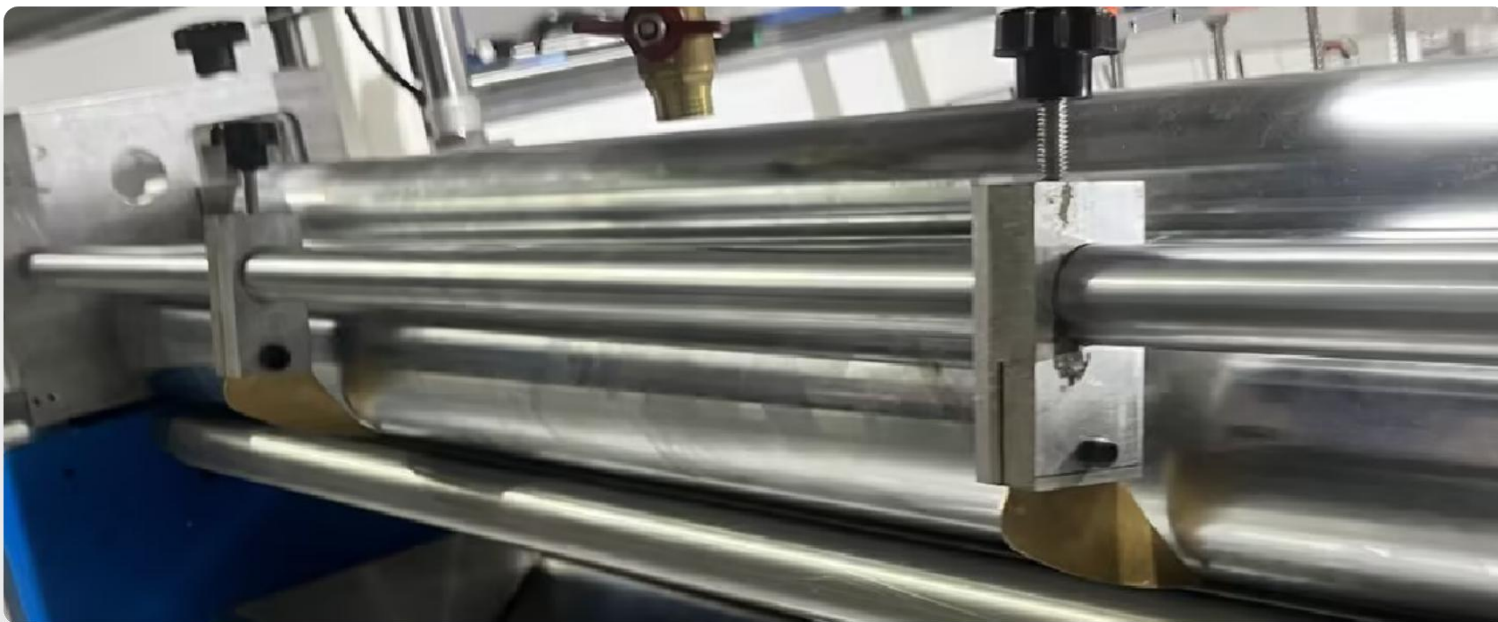
运行界面

| | | |
|--------|-------|----------|
| 吸盘下降延时 | HD01 | 00.0 S |
| 吸盘上升延时 | HD02 | 00.0 S |
| 送料气缸延时 | HD04 | 00.0 S |
| 压轮工作时间 | HD08 | 00.0 S |
| 涂胶时间 | HD06 | 00.0 S |
| 循环间隔延时 | HD200 | 000.0 S |
| 重复片数 | HD000 | 000 Pcs |
| 胶辊速度 | HD050 | 00.00 HZ |

参数设定

1. **【下降延时】**：左右吸盘下降延时，设置0.5s
2. **【上升延时】**：左右吸盘上升延时，设置0.5s
3. **【压轮延时】**：压料轮压料的时间，达到延时时间以后，压轮自动抬起，设2-3s
4. **【送料延时】**：往送料轮送料的延时时间，设1.5s
5. **【出料延时】**：出料延时时间设3-20s
6. **【胶机速度】**：范围0-99
7. **【重复片数】**：单片重复次数
8. **【间隔时间】**：8-50s，可根据工人安装效率进行调节时间

1. 机器使用前后要把胶水轴擦拭干净（特别是停机休息时），短时休息时需保持胶轮转动，方可不必清洗。
注意：清洗胶水轴时切记关闭电源，并用干净柔软的湿布洗擦胶水轴。
2. 开机前要检查电源电压和机器电压是否适合。
3. 开机上胶之前需将各胶辊的间隙调至最佳状态，否则上胶量过大上面的压辊会沾上胶水。
压辊与胶水轴先调至大于2mm的间隙，待上胶量调好之后在慢慢调小压辊与胶水轴的间隙。
4. 切忌将硬物通过两胶轴，以免损坏机器。
5. 应经常保持机器清洁，定期维护。
6. 为了您的使用安全，请将此机器接地。
7. 机器两端齿轮及链轮保持有润滑脂，避免异常磨损。
8. 过滤器纸框上下盖需要每张、每个方向，进行预折，折出折痕。折完以后反方向进行展平，方可放入横移平台进行使用。
进行预折以后会大大提高工人后续安装过滤器的生产效率。在通过烘干机器进行烘干时，也不容易压坏，并且外观也好看。



1. 吸盘下降后不抬起来

由于真空度未达到，是否吸盘位置未调节好，没吸到纸框

2. 胶水粘度比较高，滚轮若把纸框卷起，用挡刀略微进行辅助，注意不可抵在滚轮上

1. 调节吸盘时，尽量把吸盘吸在纸框折边处

2. 停机进行清洗胶轮

①先拆掉右图3，护罩

②拆除右图2、支架螺丝（两头各两个M10螺丝）

③整体抬出放入水池进行浸泡、清洗

④清洗完成后需要用气枪、干布进行擦拭干净

3. 暂停键说明：

按下工作台暂停按钮以后，需要拔出。需要继续运转，点触摸屏上自动启动，或者绿色自动启动按钮，继续运行。

注意：一个循环没有完成按下急停或者暂停，需要关闭电源开关旋转开关，再次点胶机启动，自动启动。

