

# 手动铆接机 操作指导书

Manual Riveting Machine  
Operating instructions

常州昱诚净化设备有限公司

版本：2.0



● ● ● 服务热线：18913219460  
公司官网：<https://www.czyuchengjh.com/>

# 目 录

## CONTENTS

01

设备安装

---

Equipment Installation

02

设备操作

---

Equipment Operation

03

注意事项

---

Equipment maintenance



# 设备安装

Equipment Installation

- 设备需加46#抗磨液压油30L

## 泵站使用注意事项

标准油位

### 1. 液压油的使用

工作温度10~60℃

### 2. 电机接线

开机时必须确认电机转动方向是否正转

### 3. 空气排放

反复按电机开关，排放泵和吸入油管的空气  
让油缸往复多运行几次，排出缸内空气

### 4. 调定压力

(1) 可变量叶片泵的调压方法  
电磁阀一直通电，油缸运行到头，调节压力  
顺时针方向压力增大，逆时针压力下降

### 5. 维护与保养

更换液压油

第一次更换液压油必须在使用后3个月  
正常情况下每年必须更换或者过滤一次  
特殊污染请立即更换(如进水乳化)

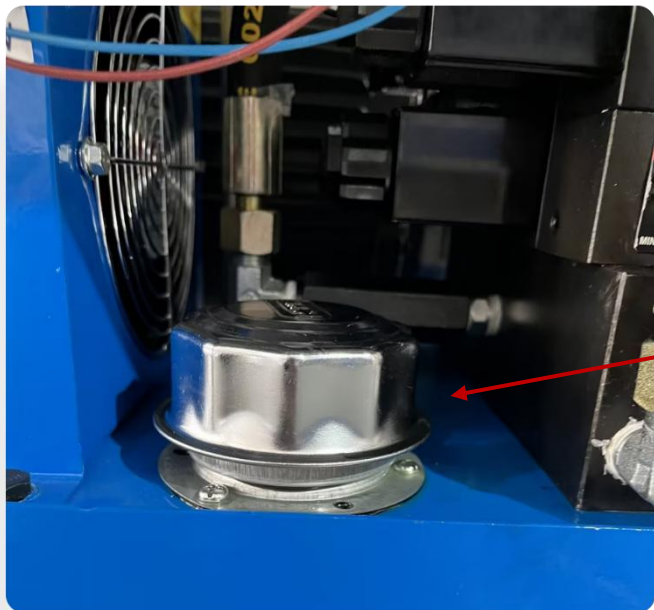
### 6. 使用液压油的要求

夏天:46号 冬天:32号

检查与清洗

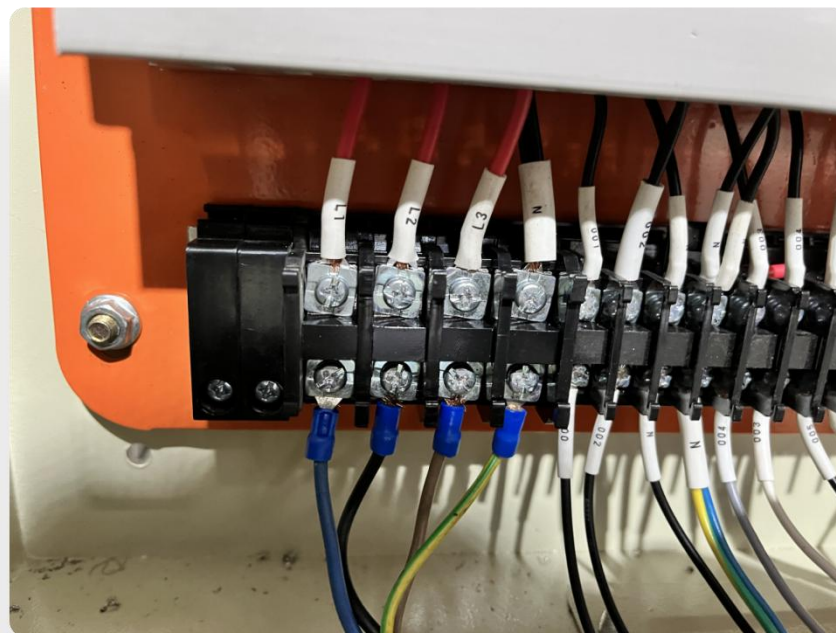
在更换液压油时必须检查滤网和过滤器  
是否堵塞或损坏

最低油位



• 加注30L【46#抗磨液压油】

- 接上电源开关，380V，三火一零。
- 通入气源



1. 推上断路器，打开电源开关，打开油泵开关，油泵启动，检查油泵是否接反，若接反，将u/v/w任意两相对换即可。
2. 踩下脚踏开关，延时1.5s，铆接气缸下降，再踩下脚踏开关1.5s，铆接气缸上升。
3. 工作时，踩一下脚踏开关，模具进行[夹紧放松]一个工作循环。
4. 需要关机时，关闭油泵开关，油泵关闭。

#### • 操作流程：

打开电源开关→打开油泵开关→长按手动按钮或脚踏开关1.5s，铆接气缸下降→短按一下手动按钮或脚踏开关进行铆接工作→需要提起铆接气缸时长按1.5s





- 工作时压力表正常在5-7公斤。
- 每个班需加一次润滑油，注油孔如右图所示。
- com接X5，延时0.4s  
com接X6，延时0.6s  
com接X7，延时0.8s

